

妊娠前と妊娠中の女性の体を見てみよう

性教育教材には

前



妊娠7ヶ月(26週)

妊娠まで性交回数を重ねた母親であるが、受精後調に赤ちゃんが産

同年代の生徒の写真を
使うべきだと思うのです!

性交(セックス)の様子を見よう

FILE:06 仮想現実篇

アインクラッド はじまりの街 性教育センター地下1階実験室にて性交

妊娠までの
性交回数
12回

モンスターにより性交時間は異なります。このモンスターの場合、1回の挿入時間は30分程度ですが、その間に10回以上の射精を行い、雌の膣から精液が溢れ出るまで、陰茎を膣から抜きません。
本モデルは12回の撮影で、52匹の膣内射精実験の末、異種間での妊娠に性交しました。

勃起した陰茎



頭部
スター
対して、
が強く

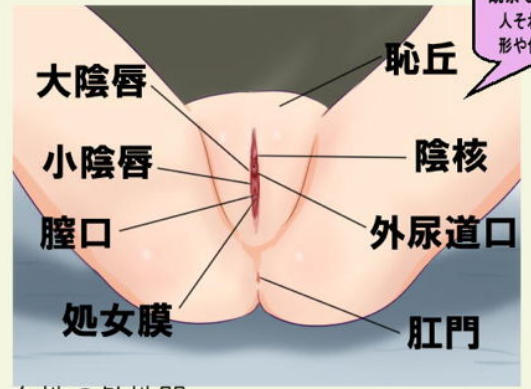
な皮膚
能であ



性教育教材イメージCG集

同年代の女性の体を見てみよう

非常に女性の特徴が出た体である。乳房は程よく育ち、乳頭・乳輪の色素沈着も見られない。乳頭は触診で簡単に勃起し、感度のよいことが分かる。



観察してみよう！
人それぞれ、
形や色が違うよ！

女性の外性器

精密に再現された女性器であり、医療機関からのデータのフィードバックを受けていることがわかる。本人のリアルな女性器そのものといえよう。年齢のわりに使用感のない綺麗な女性器である。小陰唇の肥大や色の沈着もみられず、処女幕も健在で男性経験のないことがわかる。



血盟騎士団所属
Aさん

モデルさんコメント

戦力増強のための『産めよ増やせよ作戦』には合意しましたが、性教育教本の必要性まであるのかは疑問です。攻略の一環として協力しました。

性交（セックス）の様子を見てみよう

アインクラッド はじまりの街 性教育センター2階撮影部屋にて性交



性交体位

前側位

妊娠までの
性交回数

1回

性行為を行うと必ず妊娠するわけ
ではありません。卵子が子宮内にあり、
精子が卵子までたどり着く必要
があります。

本モデルの場合は1回の性交にて
受精、着床しました。※モデルが多
忙な身の為、着床の確率を上げるた
め、1回の撮影にて3人の男性スタ
ッフが2回ずつ膣内射精しています。

勃起した陰茎

ポイント

勃起した男性器（陰茎）を
女性器（膣）に挿入すること
で性交を行います。

妊娠前と妊娠中の女性の体を見てみよう

妊娠前

妊娠中

妊娠21日目

現実世界の約7倍で赤ちゃんの成長が進むため6ヶ月相当。赤ちゃんは元よく羊水の中で動きまわっている。



モデルコメント

『産めよ増やせよ作戦』
とはいえ、知らない男性との行為にはやはり抵抗があった。
撮影時には全ての装備を外すことになるので、女性としては精神的不安も大きかった。
改善の必要性を感じます。

血盟騎士団所属
Aさん

交尾(性交)の様子を見てみよう

アインクラッド はじまりの街 性教育センター地下1階実験室にて性交



妊娠前と妊娠中の女性の体を見てみよう

妊娠前

妊娠中

妊娠28日目

皮膚と体毛の色、及び、頭部の形状は父親であるモンスターの遺伝が強く出ている。対して、手足は母親の人間の遺伝が強く出ている。

二足歩行可能で、強靱な皮膚を持った兵として利用可能であろう。



モデルコメント

攻略の為とはいえ、こんなことが許されているのでしょうか？装備を全て外した状態で拘束され、モンスターと性交させられました。女性として人として汚されたという気持ちでいっぱいなんです。このような制度はすくなくも取りやめるべきだと進言します。

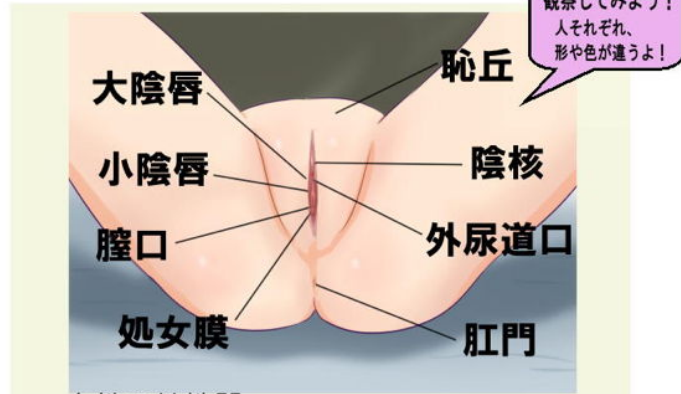
血盟騎士団所属
Aさん

同年代の女性の体を見てみよう



小ぶりの乳房に成長が遅れ気味の外性器といい、同年代の女性に比べ発育が遅く見える。

乳頭も触診で勃起はするものの、まだまだ小さい。背丈も低く、2~3年年下と見間違える体形である。



観察してみよう！
人それぞれ、
形や色が違うよ！

女性の外性器

成長の遅い外性器である。膣口は狭く、あまり開かない。陰核も小陰唇も小さい。足を開いただけでは縦にワレメのスジが1本見えるのみである。

勿論、処女膜は健在で、男性経験はない。現実世界での最終データは2週間前の日付になっており、現実の体も同様に成長が遅いものと思われる。



モデルさんコメント

裸の写真撮影があるので恥ずかしかったです。協力は義務だと言われ、拒否権はありませんでした。攻略組でもない私には、こういったことでも協力することが必要なだと勉強させられました。

無所属
Sさん

性交（セックス）の様子を見てみよう

アインクラッド はじまりの街 性教育センター2階撮影部屋にて性交

性交体位

背面立位

※モデルと男性スタッフの身長差が大きいため、モデルを持ち上げて性交をしています。

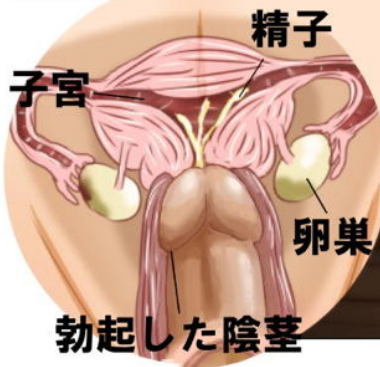
妊娠までの
性交回数

1回

性行為を行うと必ず妊娠するわけではありません。卵子が子宮内にあり、精子が卵子までたどり着く必要があります。

本モデルの場合は1回の性交撮影時、計6人の男性スタッフの膣内射精を行うことで受精、着床しました。1人目の挿入時、膣の損傷が大きかったため、回復魔法で膣を修復の上、2人目移行の撮影を行っています。

ポイント 勃起した男性器（陰茎）を女性器（膣）に挿入することで性交を行います。



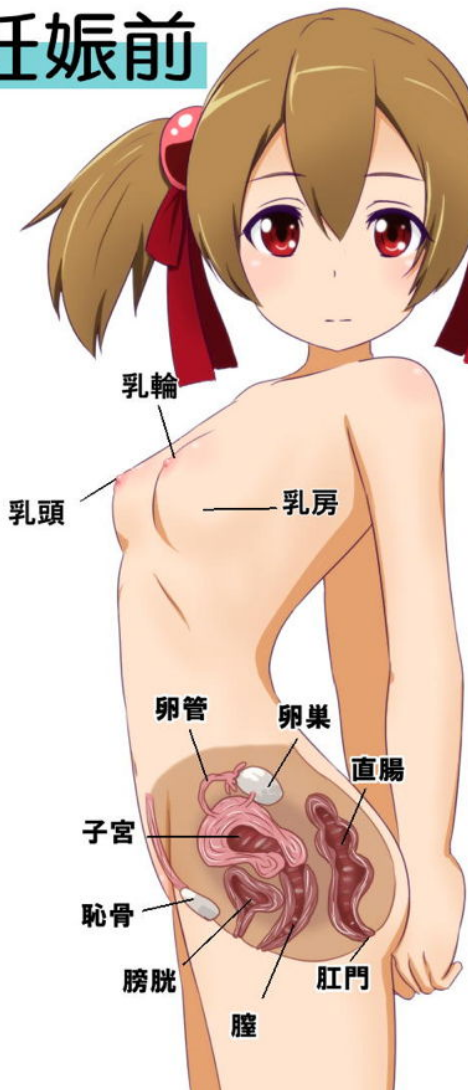
妊娠前

妊娠中

妊娠31日目

現実世界の約7倍で赤ちゃんの成長が進むため8ヶ月相当。小柄な母親の体には、赤ちゃんを支えて戦闘に出ることは難しく、現在は宿屋に篋りきりである。

母親は撮影時の性行為で心的外傷を抱え、男性恐怖症気味になっているが、今後も彼女のような若い女性の体で新しい兵士をどんどん産んでもらうことが、ゲームクリアへの近道だろう。



モデルコメント



セックスは物凄く痛かったです。男の人は怖いし、体を舐め回されて気持ち悪いし、妊娠してから体調は悪いし、もう二度とセックスしたくないです。
はやくもとの世界に戻りたいです。

無所属
Sさん

交尾(性交)の様子を見てみよう

アインクラッド はじまりの街 性教育センター地下1階実験室にて性交

妊娠までの
性交回数

12回

モンスターにより性交時間は異なります。このモンスターの場合、1回の挿入時間は30分程度ですが、その間に10回以上の射精を行い、雌の膣から精液が溢れ出るまで、陰茎を膣から抜きません。

本モデルは12回の撮影で、52匹の膣内射精実験の末、異種間での妊娠に性交しました。

勃起した陰茎

子宮

精子

卵巣

ポイント 4足歩行型のモンスターに興奮剤を投与後、30分ほどで人間の女性相手でも性交を始めます。人間同様、勃起した陰茎を女性器(膣)に挿入することで性交を行います。



妊娠前と妊娠中の女性の体を見てみよう

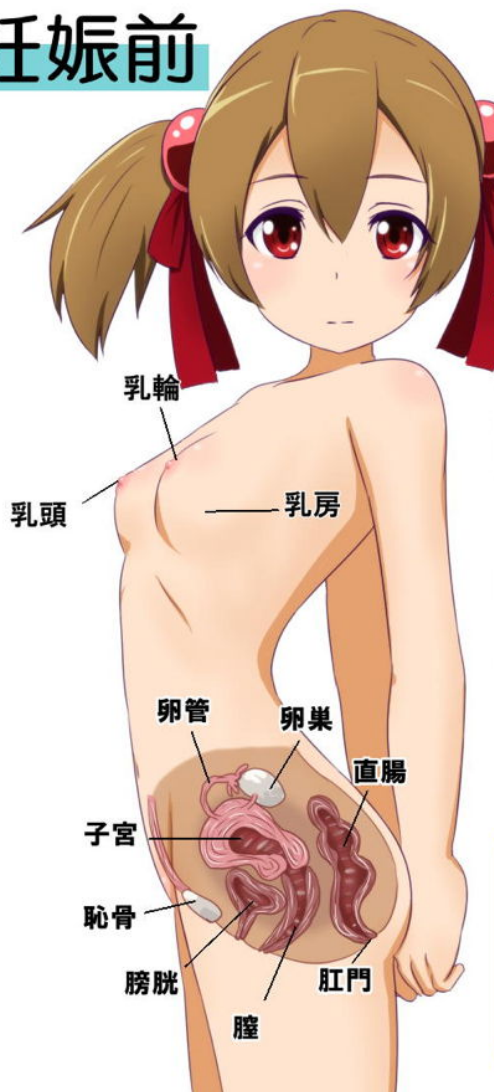
妊娠前

妊娠中

妊娠30日目

母親の遺伝の強い珍しいケースである。皮膚の色と顔を除く全身の形状はほとんど人間そのものである。

長い鼻と大きな口のみが、父親のモンスターの名残があり、出産後の知能や腕力パラメータの計測が楽しみな例といえよう。特殊なケースであり、母親にはこれからも異種間妊娠の母体として協力を続けてもらうことが、ゲーム攻略には必須といえよう。



モデルコメント



無所属
Sさん

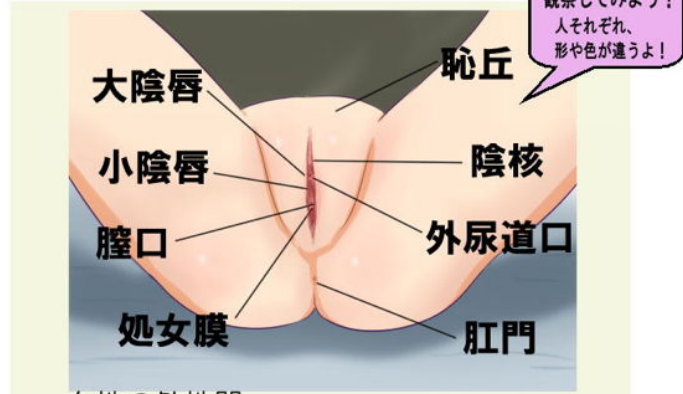
早くこの世界から抜け出したけれど、そのためにモンスターと交尾させられるのは嫌だ。今後もモンスターの子を作らないといけないなら、もうこのゲームクリアなんてしなくていいと思う。

同年代の女性の体を見てみよう



年齢のわりに乳房は小さく、全体的に細身の体である。外性器の発達の遅れと合わせ、実年齢より2, 3歳年下の女性に近い体つきといえよう。

乳頭は触診でハッキリと勃起が確認された。



観察してみよう！
人それぞれ、
形や色が違うよ！

女性の外性器

同世代の女性に比べて、成長が遅めの外性器である。小陰唇は綺麗なピンク色をしており、肥大も見られない。狭い膣口からは処女膜が確認でき、男性経験はないものと思われる。2, 3歳年下の女性の印象を受ける女性器といえよう。



モデルさんコメント

私の体は、現実世界の医療機関からのデータ量が多いそう、モデルとして選ばれました。裸になることには抵抗がありました、拒否権もなく名前も顔も伏せるということなので、仕方なく脱ぎました。

月夜の黒猫団所属
Sさん

性交（セックス）の様子を見てみよう

アインクラッド はじまりの街 性教育センター2階撮影部屋にて性交

性交体位

背面立位

妊娠までの
性交回数

1回

性行為を行うと必ず妊娠するわけではありません。卵子が子宮内にあり、精子が卵子までたどり着く必要があります。

本モデルの場合は1回の性交にて受精、着床しました。※1回の撮影で7名のスタッフが1～3回ずつ、計18回、膣内に射精しています。

勃起した陰茎

子宮

精子

卵巣

勃起した男性器（陰茎）を女性器（膣）に挿入することで性交を行います。

妊娠前



妊娠29日目

現実世界の約7倍で赤ちゃんの成長が進むため8ヶ月相当。

レベルが低く細身の体の母親には赤ちゃんを身籠ったままの戦闘は難しく、妊娠後は宿屋に籠りきりになっている。

攻略のためには、彼女のようなレベルの低い女性には新しい戦士を増産するため、なるべく多くの高レベル男性の子を産んでもらうことが必須である。

妊娠中



モデルコメント
撮影前は1回のみ性交と聞いていたのですが、いざ撮影が始まると、次々とスタッフが部屋に入ってきて、沢山の人に挿入されて、怖さと痛さしか覚えていません。
いまは赤ちゃんが無事に生まれることだけを考えています。

月夜の黒猫団所属
Sさん

交尾(性交)の様子を見てみよう

アインクラッド はじまりの街 性教育センター地下1階実験室にて性交



妊娠前と妊娠中の女性の体を見てみよう

妊娠前



妊娠30日目

皮膚の色、顔立ち、手足の形状、どれをとっても父親であるモンスターの遺伝が強く出ており、母親の遺伝子の弱さが見て取れる。

人としての知能を持っているのか、生まれるまで判断は難しい。異種間妊娠には、まだまだ研究が必要といえよう。

妊娠中



モデルコメント

モンスターとの性交は、物凄く怖いし痛い。仮想の体とはいえ、他の生物と交わらされ、他の生物の子供を身籠らされて、後になって涙が出るほど悔しい。こんな異常な世界、早く終わってほしいです。

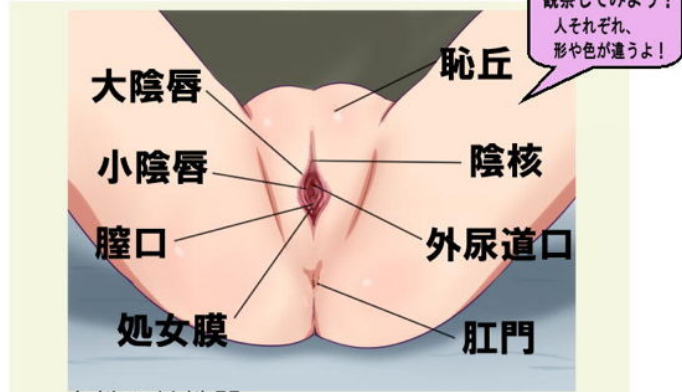
月夜の黒猫団所属
Sさん

同年代の女性の体を見てみよう



大きな乳房、ふくよかな肉付きといい、女性らしい体である。

乳房は大きく成長しており、国内女性の平均を大きく上回っている。右乳頭は脱衣時は陥没していたが、撮影開始と共に勃起し露出している。



観察してみよう！
人それぞれ、
形や色が違うよ！

女性の外性器

年齢相応に成長した外性器である。小陰唇の肥大化と色素沈着が見られ、膣口は大きく開いている。しかし、処女膜は傷もなく綺麗な状態で男性経験のないことが伺える。自慰行為を日常に行っている女性に見られるケースといえよう。



モデルさんコメント

お兄ちゃんが入院中が大変な時期なので、モデルを辞退したかったのですが、教材として理想的な体形だからと頼まれ、断りきれませんでした。少しでも勉強の役に立つと嬉しいです。

●●●●●校
S.Kさん

性交（セックス）の様子を見てみよう

川越市性教育センタービル 実習ルームにて性交

性交体位

背面立位

性行為を行うと必ず妊娠するわけではありません。卵子が子宮内にあり、精子が卵子までたどり着く必要があります。

本モデルの場合、半年に渡り、11回の性交にて受精、着床しました。

受精には男女の相性の影響もあるため、11回の性交で合計23人の男性スタッフで計52回の膣内射精をしています。※1回の撮影で2～4名のスタッフが対応したケースもあります。

妊娠までの性交回数

11回

勃起した陰茎

子宮

精子

卵巣

ポイント

勃起した男性器（陰茎）を女性器（膣）に挿入することで性交を行います。

妊娠前と妊娠中の女性の体を見てみよう

妊娠前



妊娠7ヶ月(26週)

妊娠まで性交回数を重ね苦労した母親であるが、受精後は順調に赤ちゃんが育っている。

家庭の事情もあり、来月より妊娠特別休学を取り、家族の入院中の病院に、出産まで入院予定となっている。

妊娠中



モデルコメント

なかなか妊娠せず、かなりの回数、知らない男性スタッフさんたちとの性交が続きました。

最近はお腹が重く、お兄ちゃんの入院中の病院に通うのも大変になってきたので、来月から休学予定です。

●●●●校
S.Kさん

同年代の女性の体を見てみよう



非常に女性の特徴が出た体である。乳房は程よく育ち、乳頭・乳輪の色素沈着も見られない。乳頭は触診で簡単に勃起し、感度のよいことが分かる。



観察してみよう！
人それぞれ、
形や色が違うよ！

女性の外性器

精密に再現された女性器であり、医療機関からのデータのフィードバックを受けていることがわかる。本人のリアルな女性器そのものといえよう。年齢のわりに使用感のない綺麗な女性器である。小陰唇の肥大や色の沈着もみられず、処女幕も健在で男性経験のないことがわかる。



血盟騎士団所属
Aさん

モデルさんコメント

戦力増強のための『産めよ増やせよ作戦』には合意しましたが、性教育教本の必要性まであるのかは疑問です。攻略の一環として協力しました。

性交（セックス）の様子を見てみよう

アインクラッド はじまりの街 性教育センター2階撮影部屋にて性交

性交体位

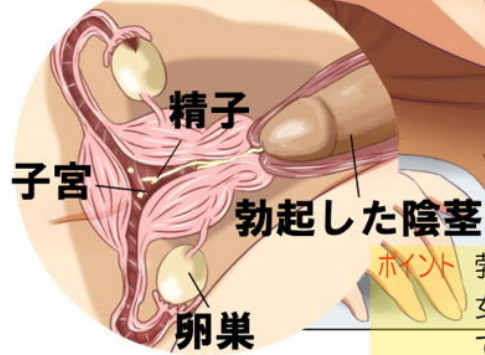
前側位

妊娠までの
性交回数

1回

性行為を行うと必ず妊娠するわけ
ではありません。卵子が子宮内にあり、
精子が卵子までたどり着く必要
があります。

本モデルの場合は1回の性交にて
受精、着床しました。※モデルが多
忙な身の為、着床の確率を上げるた
め、1回の撮影にて3人の男性スタ
ッフが2回ずつ膈内射精しています。



ポイント 勃起した男性器（陰茎）を
女性器（膈）に挿入すること
で性交を行います。

妊娠前



妊娠 21 日目

現実世界の約7倍で赤ちゃんの成長が進むため6ヶ月相当。赤ちゃんは元気よく羊水の中で動きまわっている。

妊娠中



血盟騎士団所属
Aさん

モデルコメント

『産めよ増やせよ作戦』
とはいえ、知らない男性と
の行為にはやはり抵抗があ
った。
撮影時には全ての装備を
外すことになるので、女性
としては精神的不安も大き
かった。
改善の必要性を感じます。

交尾(性交)の様子を見てみよう

アインクラッド はじまりの街 性教育センター地下1階実験室にて性交



妊娠前



妊娠 28 日目

皮膚と体毛の色、及び、頭部の形状は父親であるモンスターの遺伝が強く出ている。対して、手足は母親の人間の遺伝が強く出ている。

二足歩行可能で、強靱な皮膚を持った兵として利用可能であろう。

妊娠中



血盟騎士団所属
Aさん

モデルコメント

攻略の為とはいえ、こんなことが許されているのでしょうか？ 装備を全て外した状態で拘束され、モンスターと性交させられました。女性として人として汚されたという気持ちでいっぱいです。このような制度はすくなくも取りやめるべきだと進言します。

同年代の女性の体を見てみよう



小ぶりな乳房に成長が遅れ気味の外性器といい、同年代の女性に比べ発育が遅く見える。

乳頭も触診で勃起はするものの、まだまだ小さい。背丈も低く、2～3年年下と見間違える体形である。



観察してみよう！
人それぞれ、
形や色が違うよ！

女性の外性器

成長の遅い外性器である。膣口は狭く、あまり開かない。陰核も小陰唇も小さい。足を開いただけでは縦にワレメのスジが1本見えるのみである。

勿論、処女膜は健在で、男性経験はない。現実世界での最終データは2週間前の日付になっており、現実の体も同様に成長が遅いものと思われる。



無所属
Sさん

モデルさんコメント

裸の写真撮影があるので恥ずかしかったです。協力は義務だと言われ、拒否権はありませんでした。攻略組でもない私には、こういったことでも協力することが必要なだと勉強させられました。

性交（セックス）の様子を見てみよう

アインクラッド はじまりの街 性教育センター2階撮影部屋にて性交

性交体位

背面立位

※モデルと男性スタッフの身長差が大きいため、モデルを持ち上げて性交をしています。

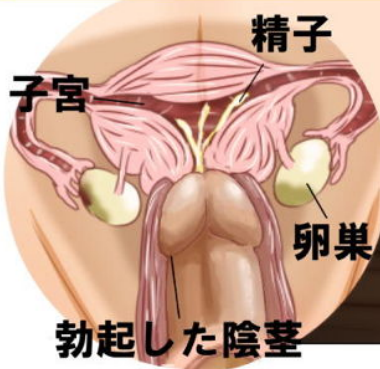
妊娠までの
性交回数

1回

性行為を行うと必ず妊娠するわけではありません。卵子が子宮内にあり、精子が卵子までたどり着く必要があります。

本モデルの場合は1回の性交撮影時、計6人の男性スタッフの膣内射精を行うことで受精、着床しました。1人目の挿入時、膣の損傷が大きかったため、回復魔法で膣を修復の上、2人目移行の撮影を行っています。

ポイント 勃起した男性器（陰茎）を女性器（膣）に挿入することで性交を行います。



妊娠前と妊娠中の女性の体を見てみよう

妊娠前



妊娠31日目

現実世界の約7倍で赤ちゃんの成長が進むため8ヶ月相当。小柄な母親の体には、赤ちゃんを支えて戦闘に出ることは難しく、現在は宿屋に篋りきりである。

母親は撮影時の性行為で心的外傷を抱え、男性恐怖症気味になっているが、今後も彼女のような若い女性の体で新しい兵士をどんどん産んでもらうことが、ゲームクリアへの近道だろう。

妊娠中



無所属
Sさん

モデルコメント

セックスは物凄く痛かったです。男の人は怖いし、体を舐め回されて気持ち悪いし、妊娠してから体調は悪いし、もう二度とセックスしたくないです。
はやくもとの世界に戻りたいです。

交尾(性交)の様子を見てみよう

アインクラッド はじまりの街 性教育センター地下1階実験室にて性交

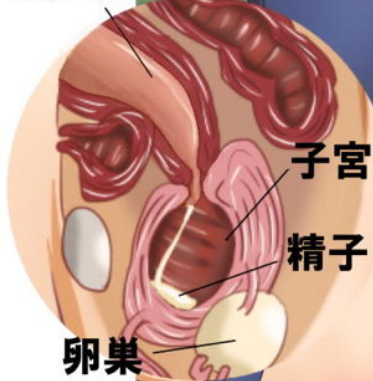
妊娠までの
性交回数

12回

モンスターにより性交時間は異なります。このモンスターの場合、1回の挿入時間は30分程度ですが、その間に10回以上の射精を行い、雌の膣から精液が溢れ出るまで、陰茎を膣から抜きません。

本モデルは12回の撮影で、52匹の膣内射精実験の末、異種間での妊娠に性交しました。

勃起した陰茎



ポイント 4足歩行型のモンスターに興奮剤を投与後、30分ほどで人間の女性相手でも性交を始めます。人間同様、勃起した陰茎を女性器(膣)に挿入することで性交を行います。

妊娠前

妊娠中

妊娠30日目

母親の遺伝の強い珍しいケースである。皮膚の色と顔を除く全身の形状はほとんど人間そのものである。

長い鼻と大きな口のみが、父親のモンスターの名残があり、出産後の知能や腕力パラメータの計測が楽しみな例といえよう。特殊なケースであり、母親にはこれからも異種間妊娠の母体として協力を続けてもらうことが、ゲーム攻略には必須といえよう。



無所属
Sさん

モデルコメント

早くこの世界から抜け出したいけど、そのためにモンスターと交尾させられるのは嫌だ。今後もモンスターの子を作らないといけないうら、もうこのゲームクリアなんてしなくていいと思う。

同年代の女性の体を見てみよう



年齢のわりに乳房は小さく、全体的に細身の体である。外性器の発達の遅れと合わせ、実年齢より2, 3歳年下の女性に近い体つきといえよう。

乳頭は触診でハッキリと勃起が確認された。



観察してみよう！
人それぞれ、
形や色が違うよ！

女性の外性器

同世代の女性に比べて、成長が遅めの外性器である。小陰唇は綺麗なピンク色をしており、肥大も見られない。狭い膣口からは処女膜が確認でき、男性経験はないものと思われる。2, 3歳年下の女性の印象を受ける女性器といえよう。



月夜の黒猫団所属
Sさん

モデルさんコメント

私の体は、現実世界の医療機関からのデータ量が多いそう、モデルとして選ばれました。裸になることには抵抗がありました、拒否権もなく名前も顔も伏せるということなので、仕方なく脱ぎました。

性交（セックス）の様子を見てみよう

アインクラッド はじまりの街 性教育センター2階撮影部屋にて性交

性交体位

背面立位

妊娠までの
性交回数

1回

性行為を行うと必ず妊娠するわけではありません。卵子が子宮内にあり、精子が卵子までたどり着く必要があります。

本モデルの場合は1回の性交にて受精、着床しました。※1回の撮影で7名のスタッフが1～3回ずつ、計18回、膣内に射精しています。

勃起した陰茎

子宮

精子

卵巣

勃起した男性器（陰茎）を女性器（膣）に挿入することで性交を行います。

妊娠前



妊娠 29 日目

現実世界の約7倍で赤ちゃんの成長が進むため8ヶ月相当。

レベルが低く細身の体の母親には赤ちゃんを身籠ったままの戦闘は難しく、妊娠後は宿屋に籠りきりになっている。

攻略のためには、彼女のようなレベルの低い女性には新しい戦士を増産するため、なるべく多くの高レベル男性の子を産んでもらうことが必須である。

妊娠中



モデルコメント

撮影前は1回のみ性交と聞いていたのですが、いざ撮影が始まると、次々とスタッフが部屋に入ってきて、沢山の人に挿入されて、怖さと痛さしか覚えていません。

いまは赤ちゃんが無事に生まれることだけを考えています。

月夜の黒猫団所属
Sさん

交尾(性交)の様子を見てみよう

アインクラッド はじまりの街 性教育センター地下1階実験室にて性交



妊娠前と妊娠中の女性の体を見てみよう

妊娠前



妊娠30日目

皮膚の色、顔立ち、手足の形状、どれをとっても父親であるモンスターの遺伝が強く出ており、母親の遺伝子の弱さが見て取れる。

人としての知能を持っているのか、生まれるまで判断は難しい。異種間妊娠には、まだまだ研究が必要といえよう。

妊娠中



月夜の黒猫団所属
Sさん

モデルコメント

モンスターとの性交は、物凄く怖いし痛い。仮想の体とはいえ、他の生物と交わられ、他の生物の子供を身籠らされて、後になって涙が出るほど悔しい。こんな異常な世界、早く終わってほしいです。

同年代の女性の体を見てみよう



大きな乳房、ふくよかな肉付きといい、女性らしい体である。

乳房は大きく成長しており、国内女性の平均を大きく上回っている。右乳頭は脱衣時は陥没していたが、撮影開始と共に勃起し露出している。



観察してみよう！
人それぞれ、
形や色が違うよ！

女性の外性器

年齢相応に成長した外性器である。小陰唇の肥大化と色素沈着が見られ、膣口は大きく開いている。しかし、処女膜は傷もなく綺麗な状態で男性経験のないことが伺える。自慰行為を日常に行っている女性に見られるケースといえよう。



モデルさんコメント

お兄ちゃんが入院中が大変な時期なので、モデルを辞退したかったのですが、教材として理想的な体形だからと頼まれ、断りきれませんでした。少しでも勉強の役に立つと嬉しいです。

●●●●●校
S.Kさん

性交（セックス）の様子を見てみよう

川越市性教育センタービル 実習ルームにて性交

性交体位

背面立位

性行為を行うと必ず妊娠するわけではありません。卵子が子宮内にあり、精子が卵子までたどり着く必要があります。

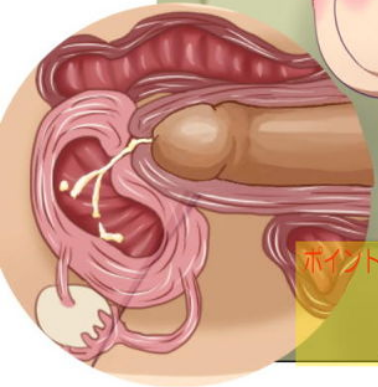
本モデルの場合、半年に渡り、11回の性交にて受精、着床しました。

受精には男女の相性の影響もあるため、11回の性交で合計23人の男性スタッフで計52回の膣内射精をしています。※1回の撮影で2～4名のスタッフが対応したケースもあります。

妊娠までの
性交回数

11回

ポイント 勃起した男性器（陰茎）を女性器（膣）に挿入することで性交を行います。



妊娠前と妊娠中の女性の体を見てみよう

妊娠前



妊娠7ヶ月(26週)

妊娠まで性交回数を重ね苦労した母親であるが、受精後は順調に赤ちゃんが育っている。

家庭の事情もあり、来月より妊娠特別休学を取り、家族の入院中の病院に、出産まで入院予定となっている。

妊娠中



モデルコメント



なかなか妊娠せず、かなりの回数、知らない男性スタッフさんたちの性交が続きました。

最近はお腹が重く、お兄ちゃんの入院中の病院に通うのも大変になってきたので、来月から休学予定です。

●●●●校
SKさん















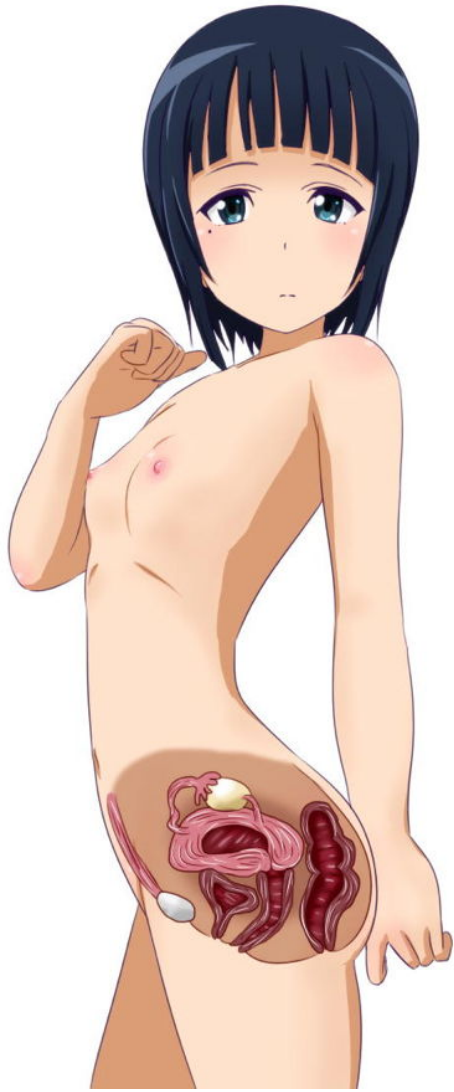












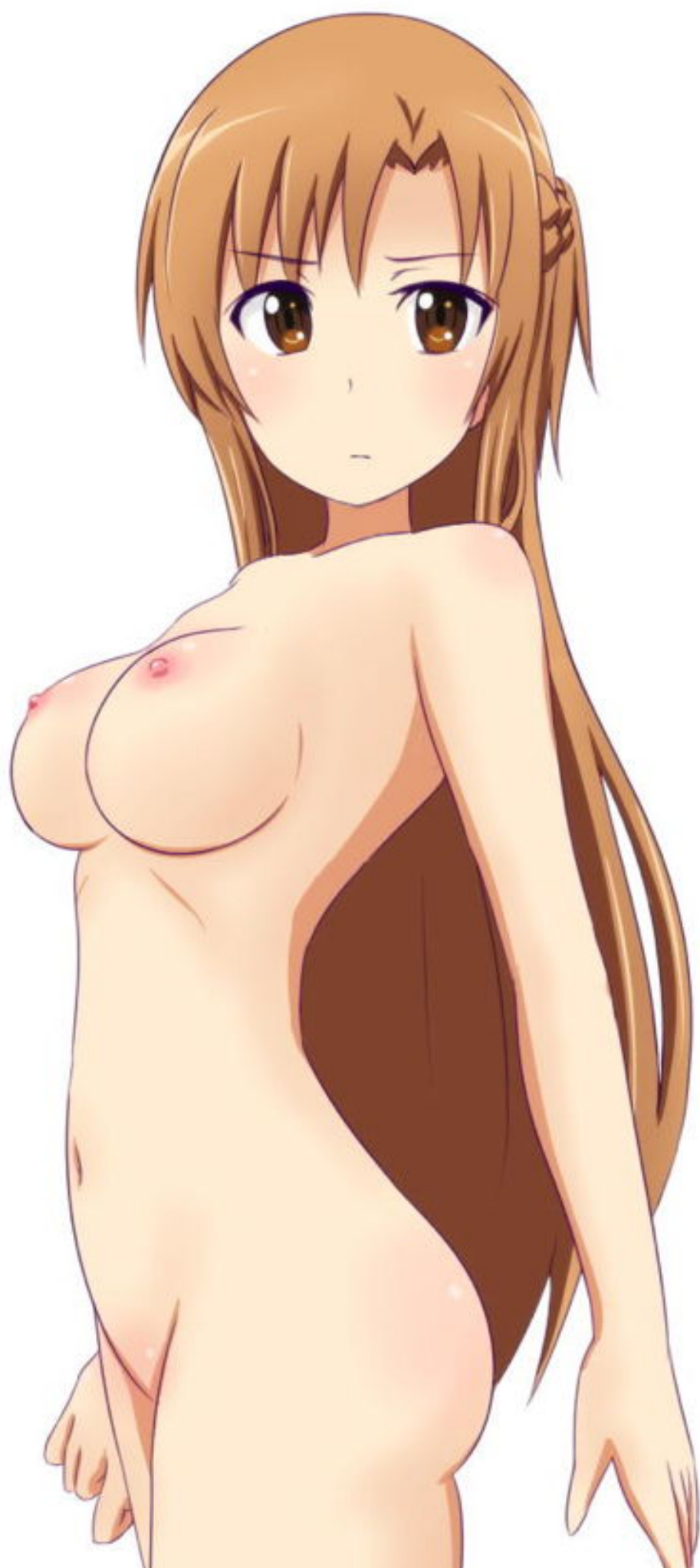














































同年代の生徒の写真を使った教材が性教育の現場で配られる2次元の世界。制作する性教育委員会の行動はエスカレートし性行為や妊娠後の写真まで掲載することに。

そして、各学校、各学年で男女数名が選別され事務的に性行為をさせられ孕まされ妊婦にされた生徒たちがそれぞれの学校の教材の1ページを飾ることとなった。そんな性教育教材をイメージしたCG集。

- 4名x3ページの基本絵12枚
- 目線あり・なし、断面図ありなしなどの差分収録
- 外国人留学生と間違えられて撮影された
チョイ・モチマ○ヅィさん事件の週刊誌記事イメージ
- 北○川姉妹の比較ページも収録

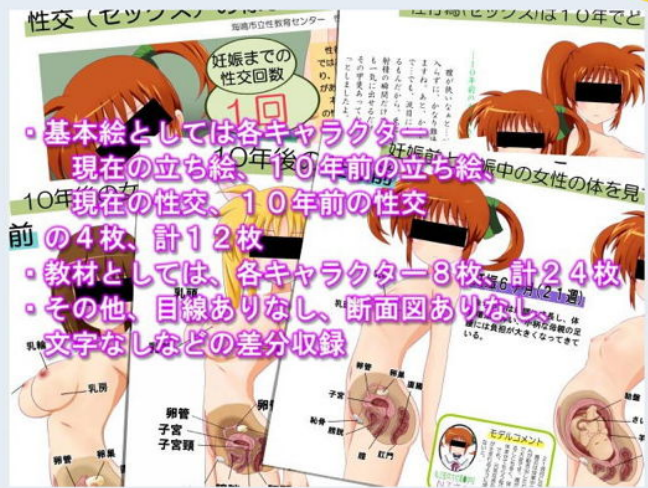
たまこまーけ○と 北○川たまこ/あんこ/牧○かんな/チョイ・モチマ○ヅィ



けんしん!

2次元の世界で実施された性教育委員会による検診。
 男性医師の前で胸の露出や脱衣を強要され、お股にお注射されちゃう女性達。
 そんな健康診断をイメージしたCG集。
 10キャラクター収録。

- ロウき○一ぶ!○智花/袴○ひなた/香○愛莉
- 魔法少女ま○かマギカ 鹿目ま○か/○マミ
- 中二病でも恋○したい! 小○遊六花/丹○谷森夏/凸守○苗
- WORKING!!種○ぼぶら/伊○まひる
- たまこまーけ○と 北○川たまこ/あんこ/牧○かんな/チョイ・モチマ○ヅイ



同じ学校を卒業し、同じ職場で働く3人の女性の下に手紙が届いた。
それは10年前の性教育教材モデルに宛てられた、新たな依頼書だった。
『10年で女性の体の変化』を教材として作成するため、10年前のモデルに再度、妊娠と撮影をお願いしたいというものだ。
10年前と現在、女性の体の変化の教材をイメージしたCG集。

魔法少女リリカルな○は から3名、
高町な○は
フェイト・○スタロッサ
八○はやて

- 基本絵としては各キャラクター
現在の立ち絵、10年前の立ち絵、
現在の性交、10年前の性交
の4枚、計12枚
- 教材としては、各キャラクター8枚、計24枚
- その他、目線ありなし、断面図ありなし、
文字なしなどの差分収録

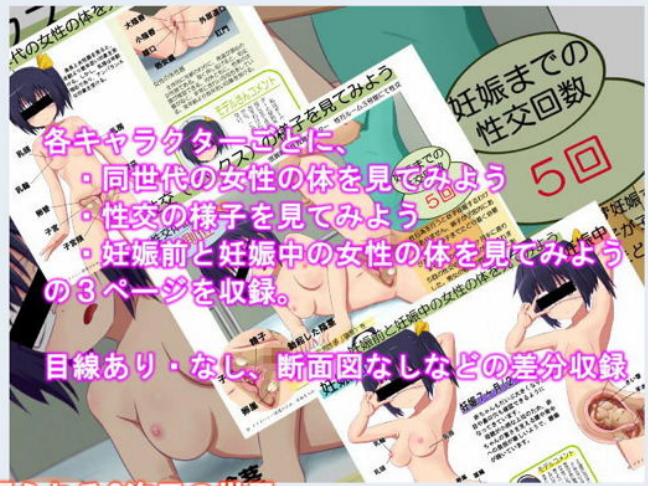


『コンドーム使おうよ!』

性教育委員会は避妊・性感染症予防のため、
 コンドーム推奨ポスターを全国の学校に貼り出すことを決定した。
 そして、各学校、各学年で男女数名が選別された生徒たちが、
 それぞれの学校のポスターのモデルに採用され掲示板を飾ることとなった。
 そんなコンドーム使用推奨ポスターをイメージしたCG集。

10キャラクター×未使用コンドーム/使用済コンドーム/子宮断面図の3タイプ収録
 目線あり・なしの差分収録

- ガッチャオン クラウス / 一〇瀬 はじめ
- 回ウき〇ーぶ! / 〇智花
- 回ウき〇ーぶ! / 香〇愛莉
- 魔法少女まどかマ〇カ / 鹿〇まどか
- 魔法少女まどかマ〇カ / 〇マミ
- 涼〇ハルヒの憂鬱 / 涼〇ハルヒ
- WORKING!! / 種〇ぽぷら
- 零浦〇ん / 零浦〇香
- け〇おん! / 零〇紬
- け〇おん! / 中〇梓



同年代の生徒の写真を使った教材が性教育の現場で配られる2次元の世界。
 制作する性教育委員会の行動はエスカレートし性行為や妊娠後の写真まで掲載することに。
 そして、各学校、各学年で男女数名が選別され事務的に性行為をさせられ孕まされ妊婦にされた生徒たちが。。。
 それぞれの学校の教材の1ページを飾ることとなった。
 そんな性教育教材をイメージしたCG集。

4名x3ページの基本絵12枚
 目線あり・なし、断面図ありなしなどの差分収録

中三病でも●がしたい! 小●遊六花/丹●谷森夏/凸守●苗
 氷●千●田える

**4キャラクターx3ページ
基本CG 12ページ**



私立銀杏学園
S.Nさん



私立銀杏学園
R.Tさん



私立銀杏学園
S.Dさん



神山●校
E.Cさん



同年代の生徒の写真を使った教材が性教育の現場で配られる2次元の世界。制作する性教育委員会の行動はエスカレートし、妊娠前後の写真まで撮影すること。。。。

そして、各学校、各学年で男女数名が選別され孕まされ妊婦にされた生徒たちが、それぞれの学校の教材の1ページを飾ることとなった。そんな性教育教材をイメージしたCG集。

- ガッチャ○ン クラウス / ー○瀬 はじめ
- ロウき○ーぶ! / ○智花
- ロウき○ーぶ! / 香○愛莉
- 魔法少女まどかマ○カ / 鹿○まどか
- 魔法少女まどかマ○カ / ○マミ
- 涼○ハルヒの憂鬱 / 涼○ハルヒ
- WORKING!! / 種○ぽぷら
- 琴浦○ん / 琴浦○香
- け○おん! / 琴○袖
- け○おん! / 中○梓





ここは2次元の世界。

性教育のあり方を論議する中で、
 『教材には同年代の生徒の写真を使えば、
 生徒はもっと性教育にリアルに感じ取れるのではないかと
 』
 と言出した者がいた。
 その意見に賛同するものが多く現れ・・・



そして、各学校、各学年で男女数名が選別され、
 それぞれの学校の教材の1ページを飾ることとなつた。
 そんな性教育教材をイメージしたCG集。

10キャラクター収録
 (目線あり、目線なし、断面図なしバージョン収録)



立川鳳雛学園 私立慧心学園 私立慧心学園 見滝原●学校 見滝原●学校
 H.Sさん P.Tさん H.Kさん T.Kさん A.Nさん